

**Théâtre musical**

La compagnie **YACAPO** présente

# où l'air nous emporte

crédit photo: J. Exbrayat

Texte : Jean Riou  
Musique : Pierre Tamaillon





*La compagnie Yacapo propose une histoire  
habitée par les héros de notre enfance.  
Mais l'auteur et le compositeur ont revisité, de manière très  
inattendue, les contes qui nous ont bercés !  
Personnages surréalistes, décalés, rencontres étranges, comptines  
reprises et détournées.  
Un spectacle haut en couleurs, surprenant, drôle et burlesque.  
Pour tout public, c'est à savourer sans modération, dès 7 ans  
jusqu'à... pas de limite!  
1h30 de bonheur communicatif...*

**COMÉDIE MUSICALE ORIGINALE**

*Livret : Jean Riou*

*Musique : Pierre Tamaillon*

# **YACAP0&CIE**

**Les comédiens**



**de gauche à droite /de haut en bas**

*Sandra Vray, Magali Bonnefond, Patricia Vincent,  
Marie-christine Brouillet, Thierry Leproust  
Cécile Thibon, Pauline Besset, Philippe Vincent,  
Pascal Gros, Loran Bouhours.*

## **Les Musiciens**

*Pierre Tamaillon : piano, arrgts / J.Nicolas Guicherd : guitares /  
Pauline Besset : claviers*

## **Costumes**

*Esquisses: Sandra Vray  
Réalisation : Maguy Hivert*

## **Décors**

*Pierre Batit et Pascal Gros*

## **Mise en Scène**

*Jean Riou*

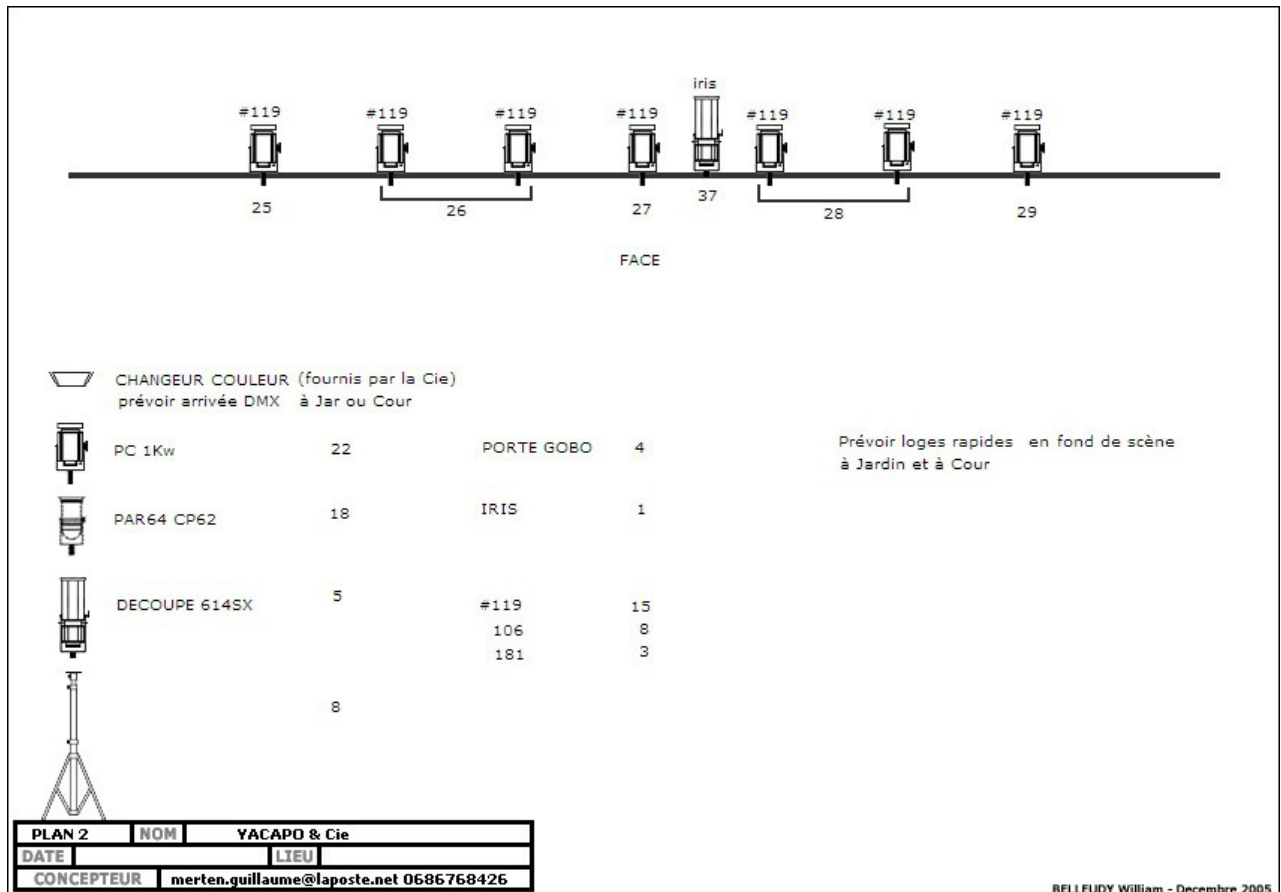
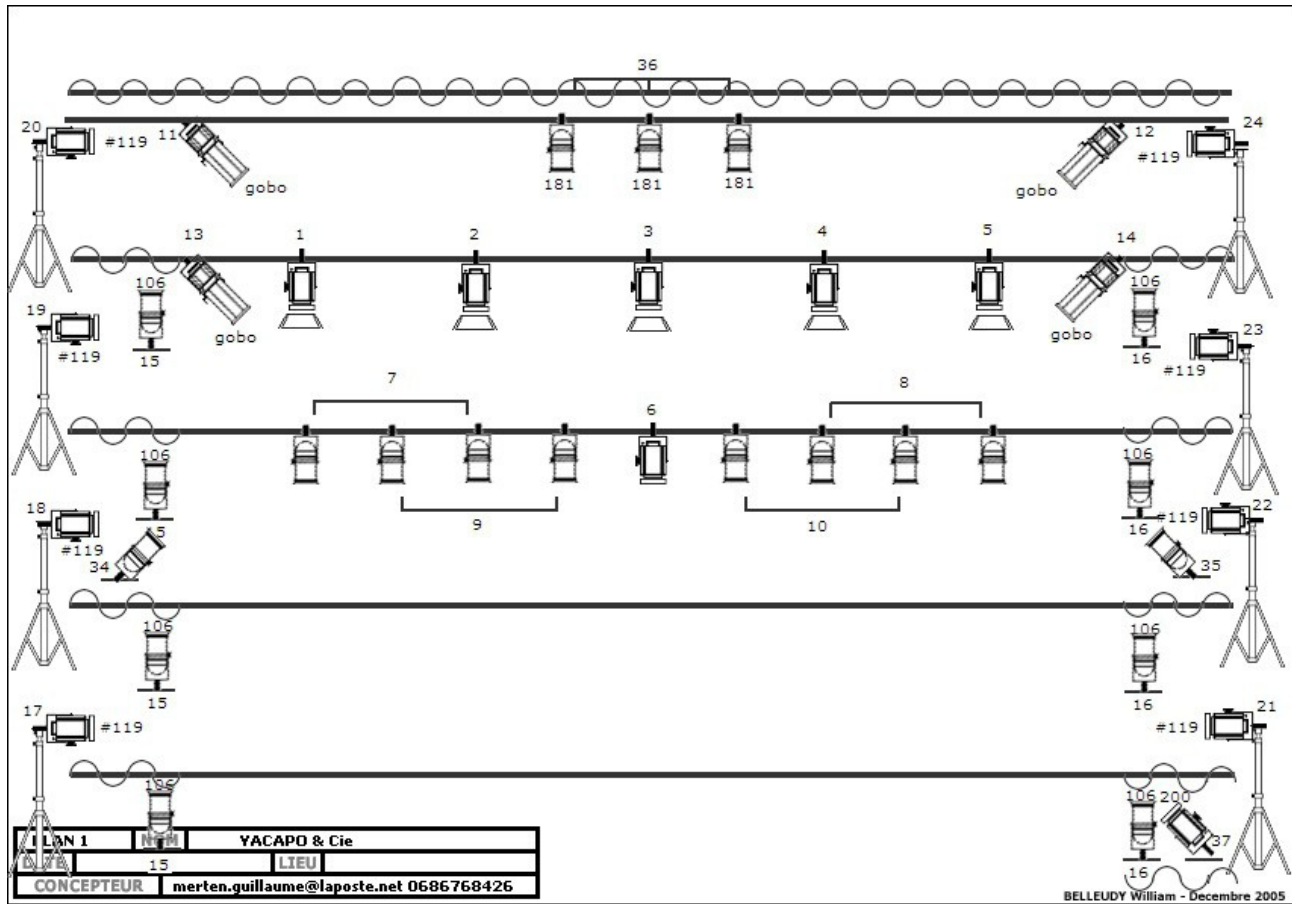
## **Son**

*Magali Burdin*

## **Lumière**

*Guillaume Merten*

# Fiche Technique Lumière



## FICHE TECHNIQUE SON

*Ou l'air nous emporte...*

### DIFFUSION

Le système de diffusion devra couvrir uniformément la zone occupée par le public, offrir un niveau sonore suffisant en tous points du lieu.

Il devra également être **exempt de tout bruit de fond** !

Merci de prévoir des rappels (avec ligne à retard et égalisation) pour les salles profondes, pour les dessus et/ou dessous de balcon.

Prévoir, si nécessaire, des front fills pour le confort d'écoute des premiers rangs.

### REGIE

La régie devra se trouver **impérativement en salle**, dans l'axe de la scène et en évitant si possible les dessous de balcon !

Nous avons besoin de :

- 1 console 20 voies minimum de qualité professionnelle, c'est-à-dire avec, par tranche, alimentation fantôme, coupe-bas ajustable, phase reverse et au moins 4 correcteurs dont 2 paramétriques.

Il faut également 4 départs auxiliaires, tous commutables pré ou post, pour les circuits de retours et un départ pour l'effet.

Merci de prévoir également une petite lampe de régie !

**Remarque : Console numérique souhaitée, sinon, prévoir périphériques (compresseurs de qualité et multi effets)**

### PLATEAU

**Retours** : 5 retours identiques et de petite taille sur 3 circuits, dont deux, sur pieds et sur la même ligne, et trois autres sur deux lignes en bains de pieds.

**Micros et patch** : Merci de fournir la liste suivante, ainsi le câblage nécessaire.

VOIES	SOURCES	MICROS	SUPPORTS
1.	Voix	HF	
2.	Voix	HF	
3.	Voix	HF	
4.	Voix	HF	
5.	Voix	HF	
6.	Voix	HF	
7.	Voix	HF	
8.	Voix	HF	
9.	Voix	HF	
10.	Bande son	DI	
11.	Piano	DI	
12.	Clavier	DI	
13.	Expandeur Left	DI	
14.	Expandeur Right	DI	
15.	Guitare ampli	Sennheiser E906	
16.	Présentation	SM58	
17.	Retour rev 1 left		
18.	Retour rev 1 right		
19.	Retour rev 2 left		
20.	Retour rev 2 right		

### CONTACT

N'hésitez pas à prendre contact avec Magali au **06 03 85 79 07** pour tout ce qui concerne cette fiche technique.

Nous pouvons également fournir une partie ou la totalité du matériel de sonorisation nécessaire à ce spectacle : n'hésitez pas à nous consulter.



